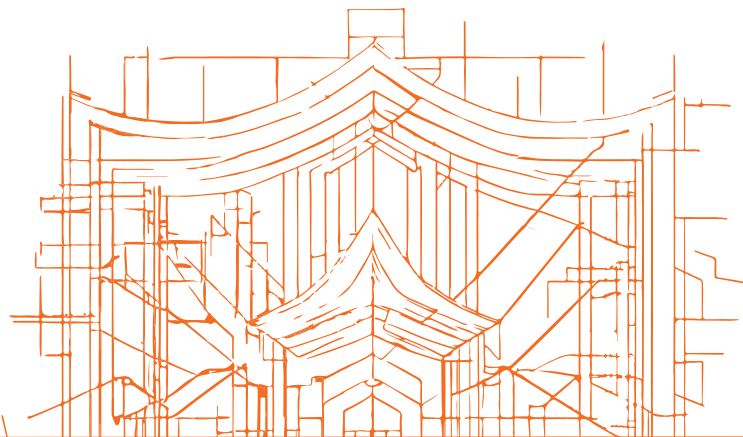




solutions qui appuient vos idées.



SPC

Systèmes de Protection Collective

Sécurité sur les chantiers



www.catarigroup.com

À PROPOS DE CATARI

Fondée en 1979, Catari est spécialisée dans le développement, la production et la commercialisation de systèmes d'échafaudages et d'équipements de protection collective.

Soucieuse d'offrir des solutions innovantes, tant au niveau du produit que de ses performances, Catari s'adapte de manière dynamique aux exigences des marchés et aux spécificités de ses clients. Le partenariat actif entre les équipes de Catari et les clients de la marque garantit le succès de chaque projet. A travers le conseil, l'ingénierie, le projet, la formation et la supervision sur site, les solutions Catari sont caractérisées par la rapidité d'adaptation, la proximité et la confiance.

Soucieuse d'être une référence mondiale Catari vise à assurer la disponibilité de ses produits dans le monde entier.

INDEX

04 | SYSTÈMES DE PROTECTION COLLECTIVE

08 | SYSTÈME DE PROTECTION DE RIVE

Système de protection contre les chutes

12 | SYSTÈME DE FILET DE SÉCURITÉ TYPE V

Système antichute

16 | SYSTÈME DE FILET DE SÉCURITÉ TYPE T

Système antichute

20 | BARRIÈRES DE SÉCURITÉ

Barrières de contrôle de foule

24 | PLATEFORME DE CHARGEMENT

Déplacement d'équipements et de matériaux

SYSTÈMES DE PROTECTION COLLECTIVE

L'une des méthodes les plus efficaces pour garantir la sécurité des travailleurs au chantier est l'adoption de Systèmes de Protection Collective (SPC). Catari propose une large gamme de solutions spécialement conçues pour réduire les risques et offrir des environnements de travail sécurisés.

Les solutions SPC de Catari assurent une sécurité à plusieurs niveaux : système de protection contre les chutes et système antichute. Ces systèmes, combinés, permettent la prévention des risques, l'interdiction des accès aux zones dangereuses et la réduction de l'impact des accidents éventuels.

La gamme Catari comprend un Système de Protection de Rive pour prévenir les chutes en hauteur, des Systèmes de Filet de Sécurité type V et T pour retenir des chutes, des Barrières de Sécurité pour délimiter les zones de travail sécurisées et une Plateforme de chargement pour un déplacement sécurisé des matériaux en hauteur.

L'engagement de Catari envers la sécurité permet aux équipes de construction de travailler avec plus de confiance, garantissant ainsi leur bien-être.



PROTECTION À DEUX NIVEAUX

Protection contre les chutes

En offrant un accès sécurisé aux zones où des travaux en hauteur sont effectués, ces systèmes interdisent physiquement l'accès aux zones de danger, améliorant ainsi la sécurité et la productivité des travailleurs.

La protection de rive veille à ce que les travailleurs soient maintenus à l'écart des bords non protégés, offrant une solution de sécurité élémentaire sur les chantiers.

Antichute

Ces systèmes ont pour objectif d'arrêter la chute en cours des travailleurs, minimisant ainsi l'impact et évitant des blessures graves ou fatales.

Des systèmes comme les Filet de Sécurité type V et T non seulement protègent les travailleurs, mais empêchent également la chute d'outils ou de matériaux, garantissant ainsi une sécurité totale pour tous sur le chantier, ainsi qu'un environnement de travail plus sécurisé.





70% moins d'accidents liés aux chutes.

20% plus de productivité.

3 systèmes de sécurité pour chantiers.

2 niveaux de protection.



Système innovant de protection contre les chutes pour la construction

Système de Protection de Rive

Étant un système essentiel pour prévenir les chutes de personnes et d'objets, le Système Temporaire de Protection de Rive Catari est conçu conformément aux exigences de la norme EN 13374 pour un système de classe A. Cette solution comprend des garde-corps et offre un soutien pour les travailleurs près des bords des dalles, empêchant les chutes et assurant des environnements de travail plus sécurisés.

Conçu pour fournir flexibilité et mobilité, il élimine le besoin de lignes de vie et peut être combiné avec des filets de sécurité pour renforcer encore la protection au chantier.

COMMENT ÇA FONCTIONNE?

Le système est composé d'une barrière de protection trois pièces en une – la barrière principale, la barrière intermédiaire et la planche de garde-corps – assemblée de manière sécurisée sur les potelets fixés sur la dalle. Cette structure robuste garantit la sécurité des travailleurs ainsi que des matériaux sur des surfaces élevées.

En combinant ces éléments, le Système de Protection de Rive Catari assure des niveaux élevés de sécurité, d'efficacité et de rentabilité, tout en offrant une excellente adaptabilité pour répondre aux besoins spécifiques de tout projet de construction.

AVANTAGES

Options flexibles: les potelets sont compatibles avec diverses solutions de garde-corps, permettant multiples combinaisons selon les besoins du projet.

Solutions adaptables: il s'adapte à différentes configurations, augmentant la sécurité et l'efficacité.

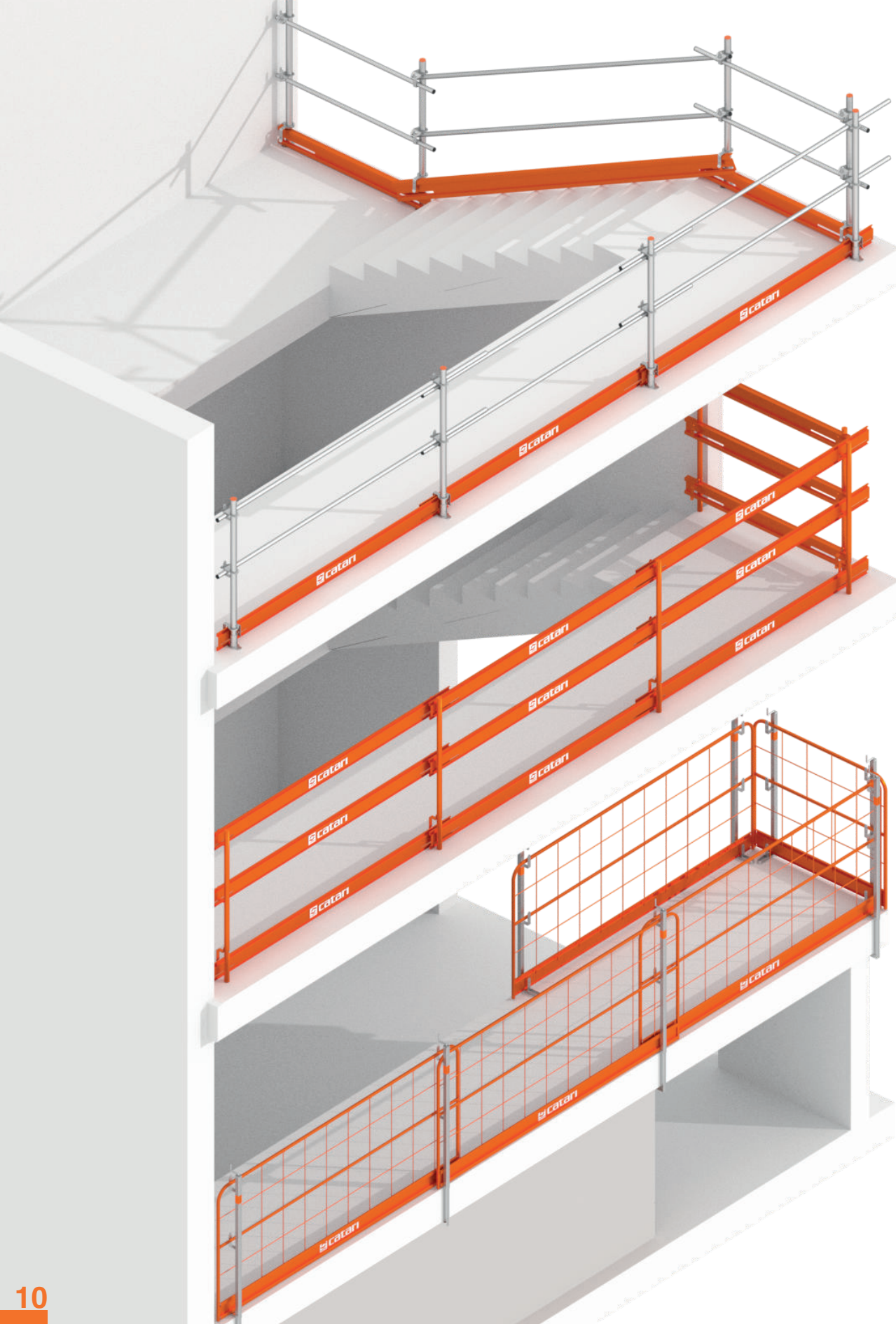
Gain de temps: produits conçus pour une installation rapide et facile avec moins de composants.

Augmentation de la productivité: les travailleurs se concentrent sur leurs tâches, bénéficiant d'un environnement plus sécurisé.

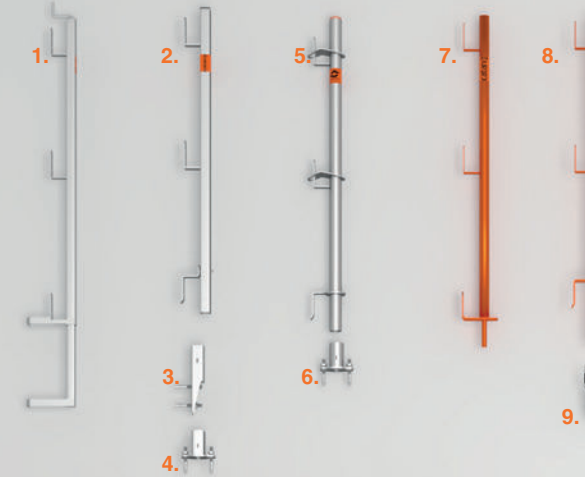
Certification EN 13374 Classe A: résistance aux charges statiques, supportant le poids d'une personne.

Personnalisation: possibilité de personnaliser les composants peints avec les couleurs souhaitées par le client.

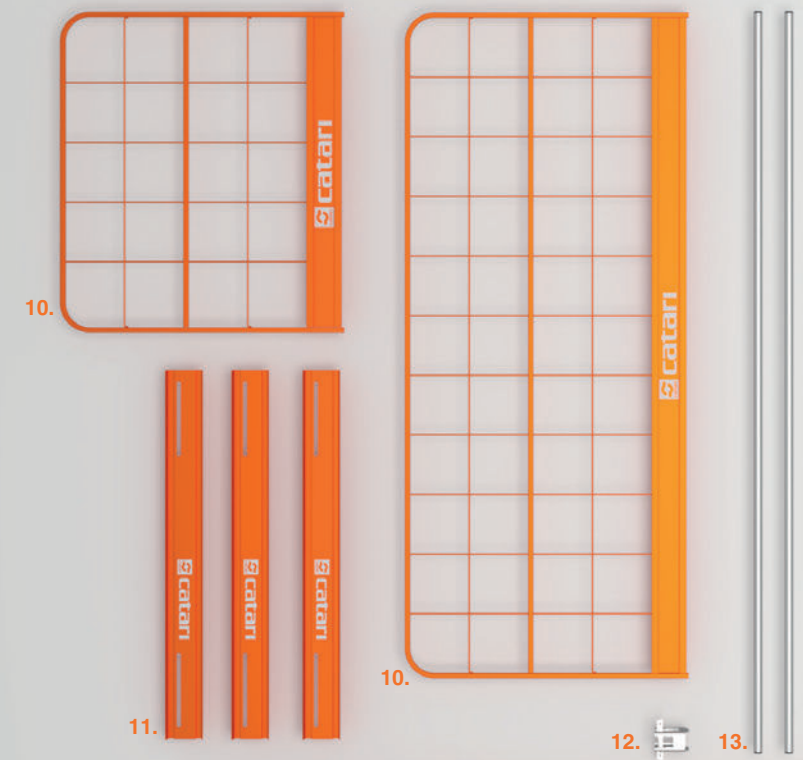




SYSTÈME DE PROTECTION DE RIVE



CLIQUEZ ICI
Exploitez tous les composants



1. Potelet avec pince-dalle
2. Potelet standard
3. Socle mural pour potelet standard
4. Socle pour potelet standard
5. Potelet multidirectionnel
6. Socle pour potelet multidirectionnel
7. Potelet pour encastrement
8. Potelet pour capsule d'ancrage
9. Capsule d'ancrage
10. Barrière grillagée
11. Plaque de garde-corps en acier
12. Attache tube pour potelet
13. Tube garde-corp



Un système complet pour une protection garantie sur site



Système de Filet de Sécurité Type V

Le Système de Filet de Sécurité type V vise à retenir des chutes en hauteur au chantier. Il consiste en un filet fixé à une structure du type « potence », composée d'un poteau vertical et d'un bras articulé. Ce système réduit la hauteur de la chute, absorbe l'impact et minimise les blessures.

Conforme à la norme EN 1263, il améliore la sécurité sur le lieu de travail tout en augmentant la concentration, l'efficacité et la productivité des travailleurs.



COMMENT ÇA FONCTIONNE?

Le Système de Filet de Sécurité Type V présente un design très efficace: le poteau vertical est articulé, composé de trois sections reliées par une articulation flexible, ce qui réduit ses dimensions globales pour faciliter le transport et stockage sur chantier.

Le système comprend deux filets: un avec une maille de 100x100 mm pour protéger contre la chute des personnes et un autre pour retenir les débris et empêcher la chute d'objets. Les filets sont fixés à la dalle sur l'aide de crochets individuels et de plaques d'amarrage.



AVANTAGES

Sécurité renforcée: protège les travailleurs, les structures avoisinantes et le public près du chantier.

Installation rapide: les crochets d'amarrage et les fixations pour la dalle assurent une installation rapide avec moins de composants, réduisant ainsi les erreurs de montage.

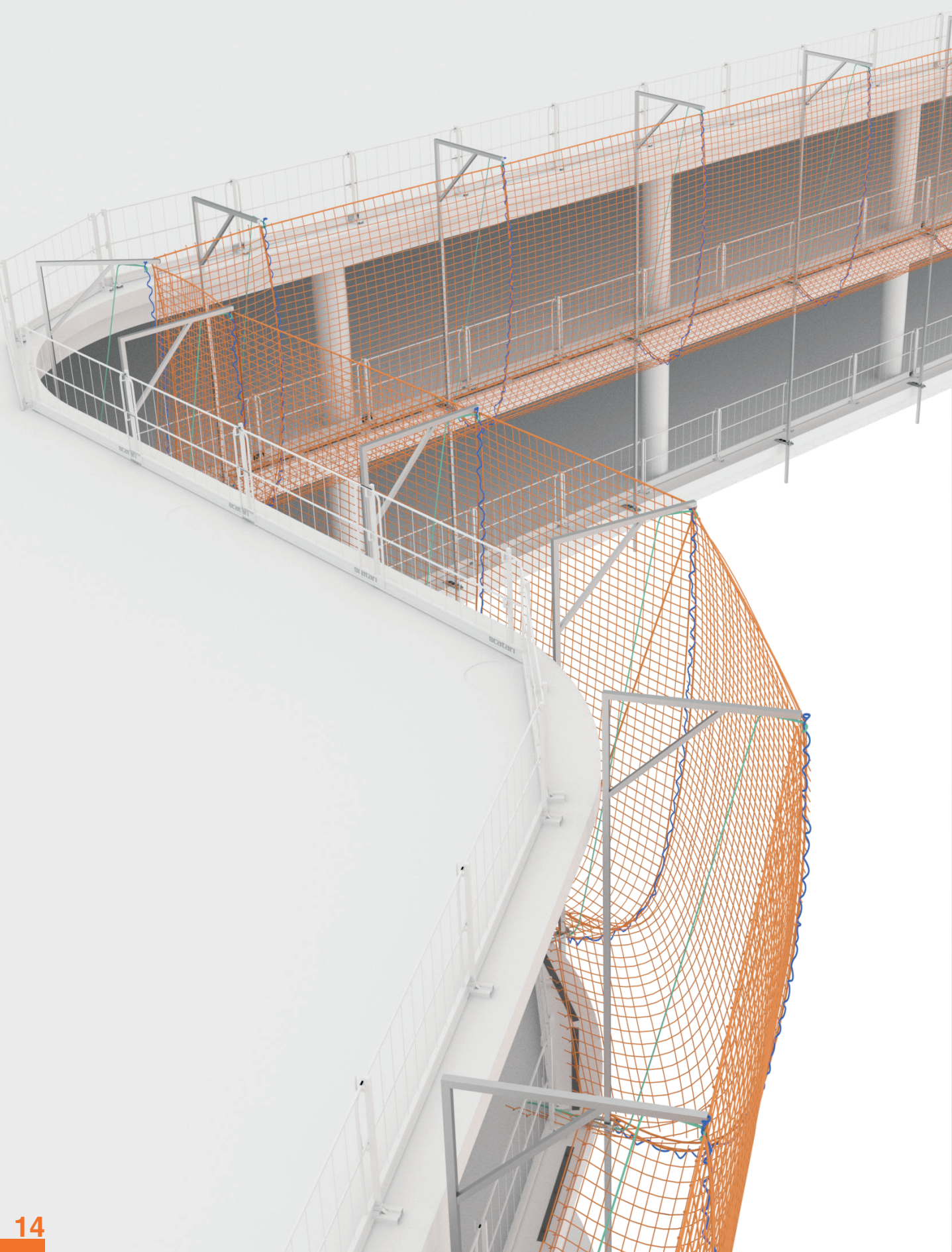
Efficacité et productivité: les mesures de sécurité visibles augmentent la confiance et la concentration des travailleurs.

Facilité d'utilisation: installation et repositionnement rapides à mesure que les travaux avancent.

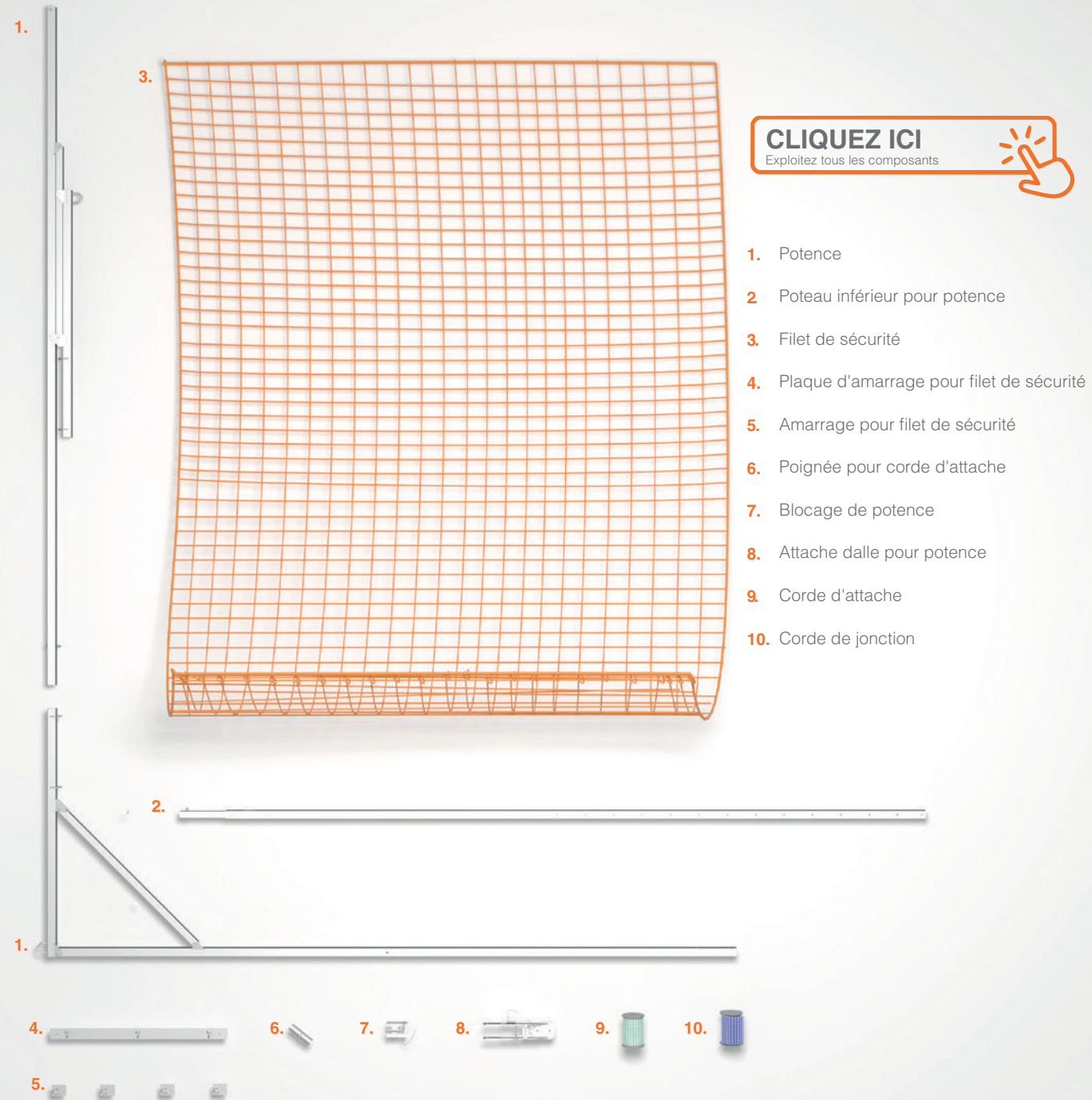
Polyvalence: il s'adapte à des conceptions architecturales complexes, y compris des géométries arrondies et des angles.

Stockage compact: la structure articulée réduit la taille pour un transport et un stockage plus efficaces.

Fiabilité certifiée: filets de sécurité certifiés EN 1263, garantissant une absorption efficace des impacts et une rétention des débris.



SYSTÈME DE FILET DE SÉCURITÉ TYPE V



Efficacité et sécurité
maximisées à chaque installation

Système de Filet de Sécurité Type T

Le Système de Filet de Sécurité type T Catari est une solution antichute, développée pour les constructions linéaires. Il offre une approche polyvalente et pratique pour la sécurité des travailleurs et des matériaux pendant la construction.

Ce système est particulièrement avantageux dans les environnements où les grues sont limitées, car il peut être monté par une petite équipe sans l'utilisation de machines lourdes. Avec une installation simplifiée, des composants en acier galvanisé, des supports de filet rétractables et un montage optimisé, il contribue à l'optimisation de la sécurité et de l'efficacité sur au chantier.

COMMENT ÇA FONCTIONNE?

Le système est composé par deux éléments principaux: le prise en charge pour le filet et le filet de sécurité. Le support est fixé à une fixation de dalle, tandis que le filet de sécurité crée une barrière protectrice. Le filet a une maille de 100x100 mm, avec des cordes de bordure pour plus de sécurité.

Le système peut être facilement ajusté, permettant de rétracter ou d'abaisser le filet pour faciliter l'accès de la grue lorsque nécessaire, garantissant à la fois sécurité et flexibilité tout au long de la construction. Grâce à l'utilisation des fixations de dalle, ce système permet une installation rapide sans besoin de pré-perçage.

AVANTAGES

Utilisation optimisée des composants: il permet de monter jusqu'à trois travées consécutives, réduisant les coûts du projet et la main-d'œuvre.

Rétractable: peut être replié pour permettre à la grue d'accéder au transport des matériaux.

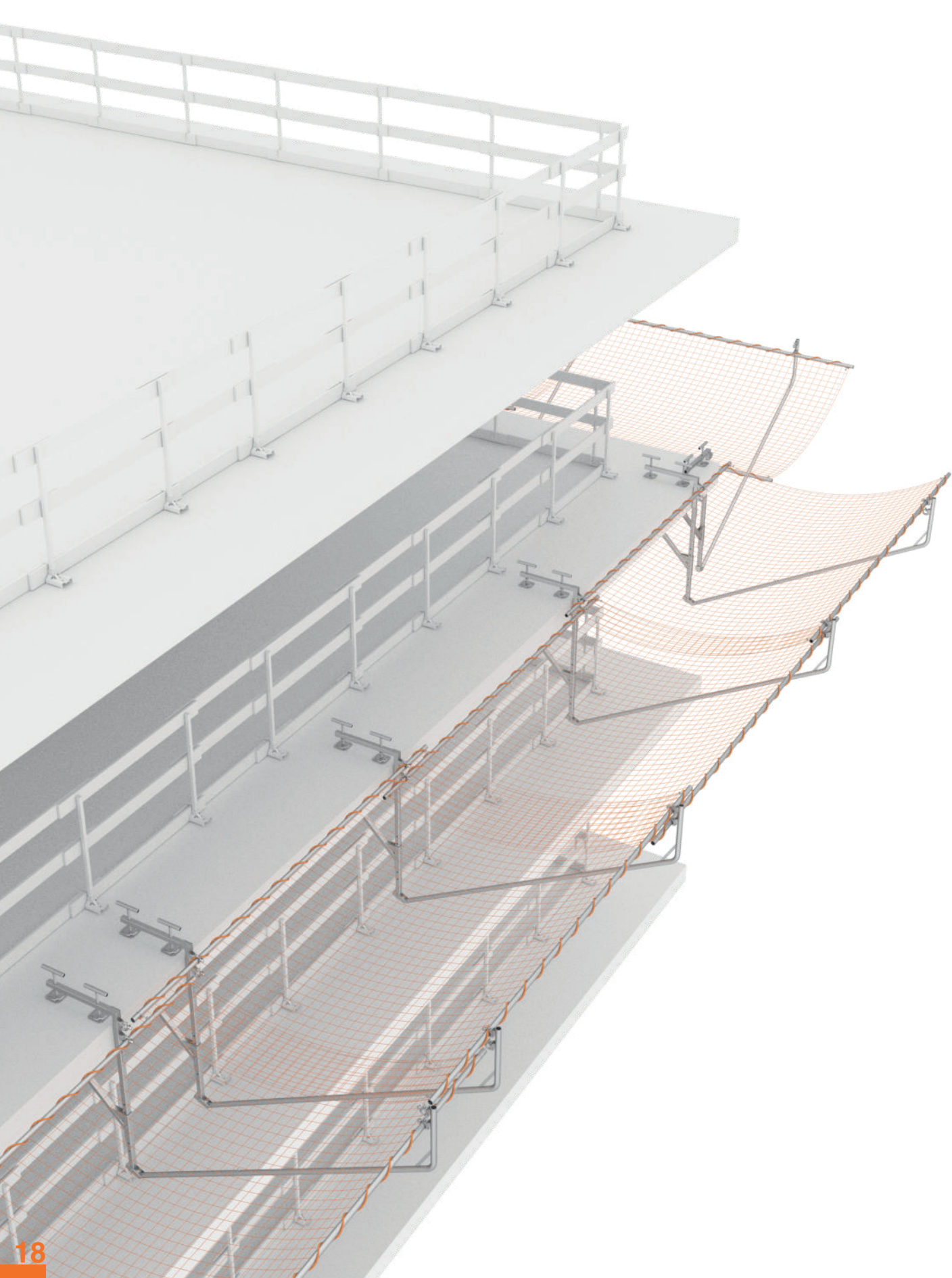
Installation facile: le crochet est fixé sur les dalles sans pré-installation. Il peut être monté par une équipe de trois personnes sans grue, accélérant le processus de construction.

Filet de sécurité polyvalent: disponible en longueurs de 2,0 m et 4,5 m, idéal pour des structures linéaires.

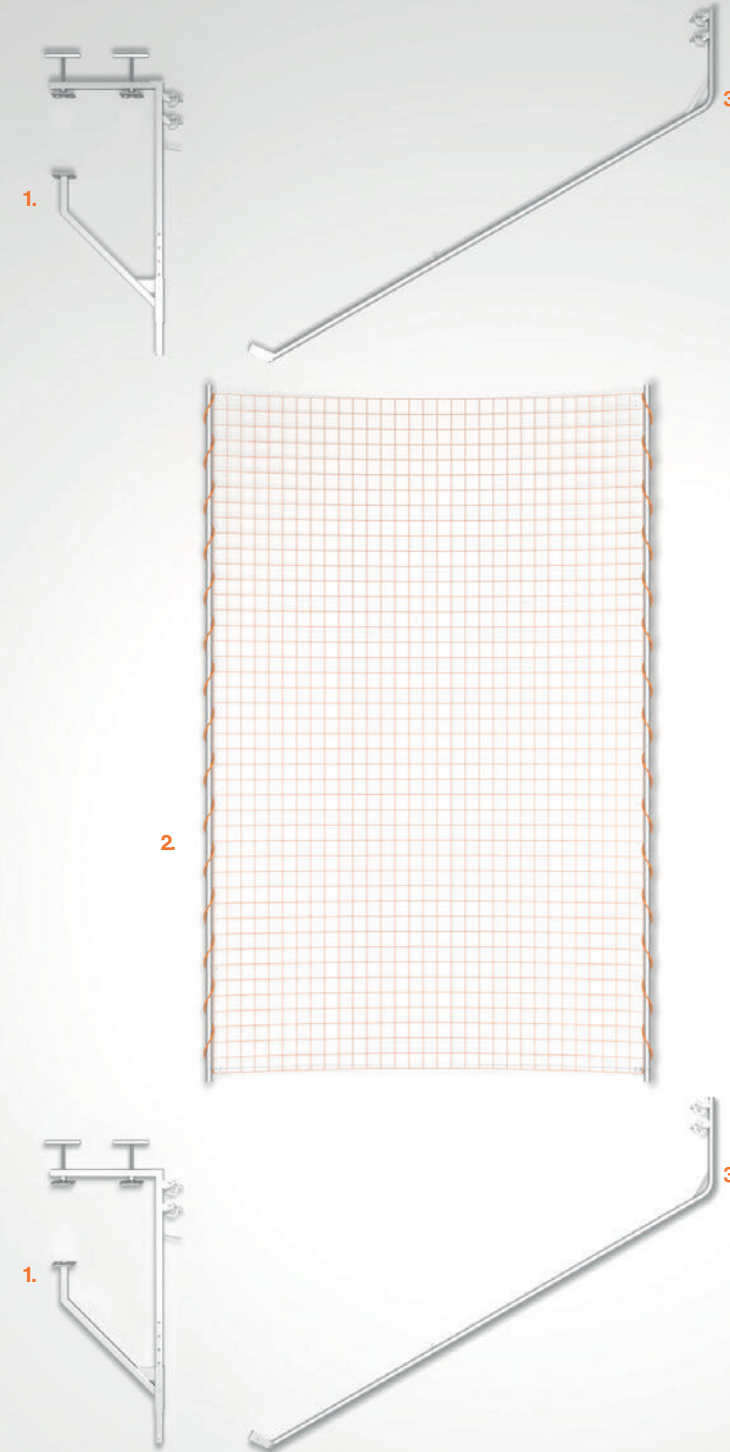
Montage efficace: installation rapide avec peu de composants et un processus de montage agile.

Fiabilité certifiée: filets de sécurité certifiés EN 1263, garantissant une absorption efficace des impacts et une rétention des débris.





SYSTÈME DE FILET DE SÉCURITÉ TYPE T



CLIQUEZ ICI
Exploitez tous les composants



- 1. Fixation de dalle
- 2. Filet de sécurité
- 3. Prise en charge pour filet de sécurité

Offrir des orientations, délimiter les accès et prévenir des accidents



Barrières de Sécurité

Les barrières de sécurité Catari sont essentielles pour créer des zones protégées au chantier ou dans des espaces publics, notamment en milieu urbain. Conçues pour prévenir des accidents et aménager des accès, ces barrières orientent les piétons et les véhicules, assurant la sécurité dans des zones à fort trafic.

Les barrières de sécurité sont très durables, réutilisables et adaptables à différentes conditions, y compris des surfaces irrégulières. Fabriquées en acier, avec une structure robuste, elles offrent une solution sûre pour les besoins temporaires de sécurité.



COMMENT ÇA FONCTIONNE?

Les barrières de sécurité Catari disposent d'une structure en acier avec des tubes de Ø38 mm et une grille avec des tubes de Ø12 mm, offrant ainsi une plus grande résistance aux impacts.

La position asymétrique des pieds permet un ajustement facile autour des coins, des terrains irréguliers ou inclinés.



AVANTAGES

Durabilité: la structure en acier garantit des barrières de sécurité durables et réutilisables.

Résistance aux impacts: elles sont conçues pour résister aux impacts aussi bien de la machinerie que des piétons.

Flexibilité: elles s'adaptent facilement à des terrains irréguliers, permettant la création de passages droits ou sinueux.

Installation rapide: grâce à des crochets et des arceaux intégrés elles permettent un montage rapide et sécurisé.

Optimisation de l'espace: avec un design efficace, elles permettent un transport et un stockage optimisés, avec jusqu'à 575 unités dans un conteneur de 40 pieds.

Protection améliorée: des accessoires tels que des portillons, des colliers et des bâches améliorent la sécurité et la praticité, renforçant la ligne de protection.

Personnalisation: les barrières peuvent être peintes dans n'importe quelle couleur et disposent de plaques personnalisables, grâce à la découpe laser ou des autocollants.



BARRIÈRES DE SÉCURITÉ

CLIQUEZ ICI
Exploitez tous les composants



- 1. Palette pour barrières de sécurité
- 2. Barrière de sécurité galvanisé
- 3. Portillon pour barrière de sécurité
- 4. Collier pour barrières de sécurité
- 5. Bâches p/ barrière sécurité
- 6. Barrière de sécurité peint

Plateformes de Chargement

La plateforme de chargement Catari est la solution idéale pour des projets de construction. Développée pour transporter efficacement des équipements et des matériaux vers des étages supérieurs, elle allie polyvalence, sécurité et facilité d'utilisation, étant un choix fiable pour la logistique sur site.



COMMENT ÇA FONCTIONNE?

La plateforme de chargement est installée à l'aide d'une grue et fixée avec des étais pour garantir sa stabilité. Elle peut être facilement déplacée ou ajustée le long des bords du bâtiment en construction, la rendant polyvalente pour différentes configurations d'alignement.



AVANTAGES

Haute capacité de charge: elle supporte jusqu'à 1500 kg.

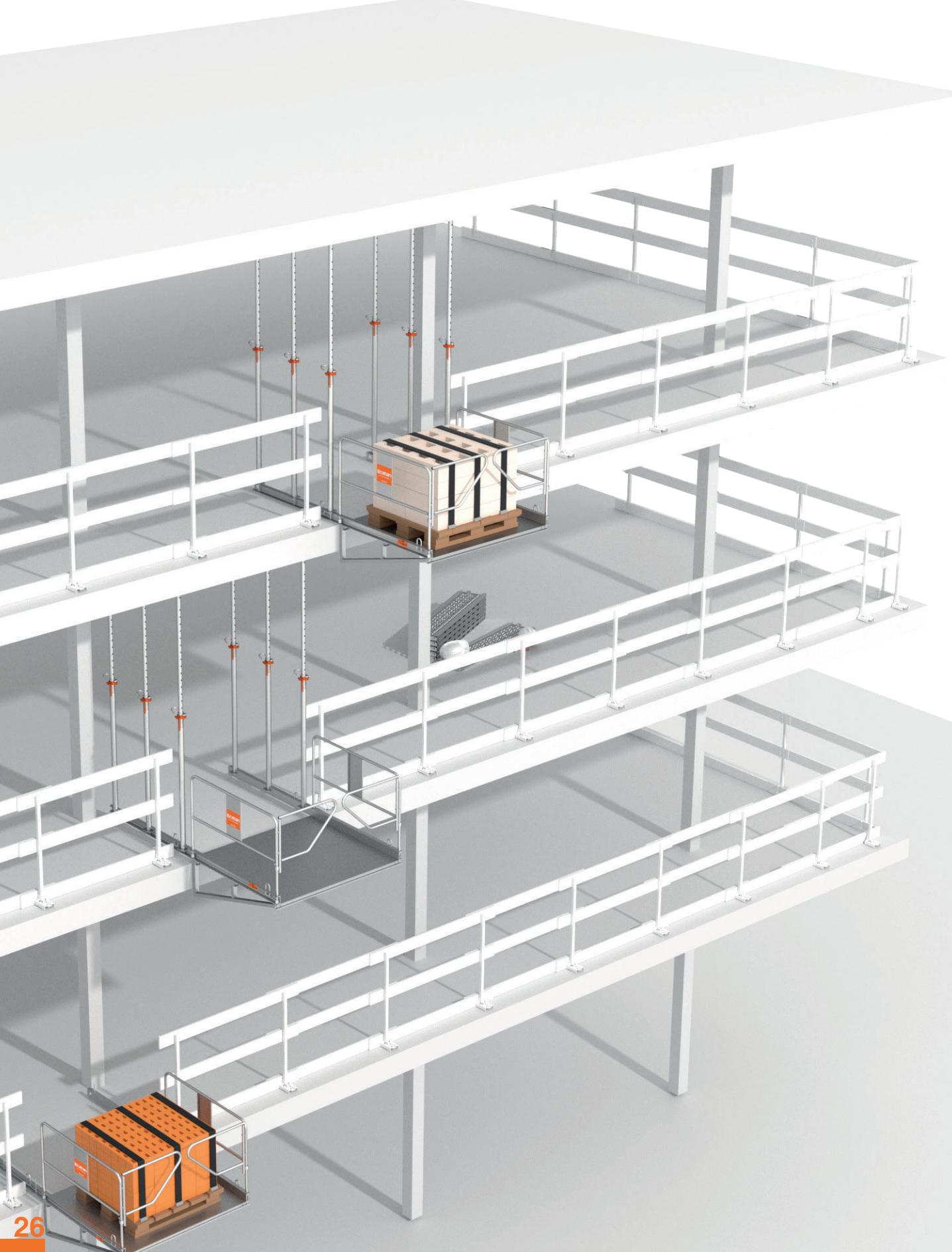
Protection: des fonctionnalités améliorées, telles que des portails à fermeture automatique et des autocollants d'avertissement visibles, garantissent un environnement sécurisé pour les travailleurs.

Stabilité lors du levage: les fixations pour crochets aident à équilibrer la plateforme lors du levage et de la mise en place.

Facilité de réallocation: elle peut être facilement déplacée ou ajustée le long des bords du bâtiment en construction.

Design efficace: allègement des matériaux utilisés sans compromettre la résistance et la capacité de charge, rendant la plateforme plus légère et facilitant son montage.





PLATEFORMES DE CHARGEMENT

CLIQUEZ ICI

Exploitez tous les composants

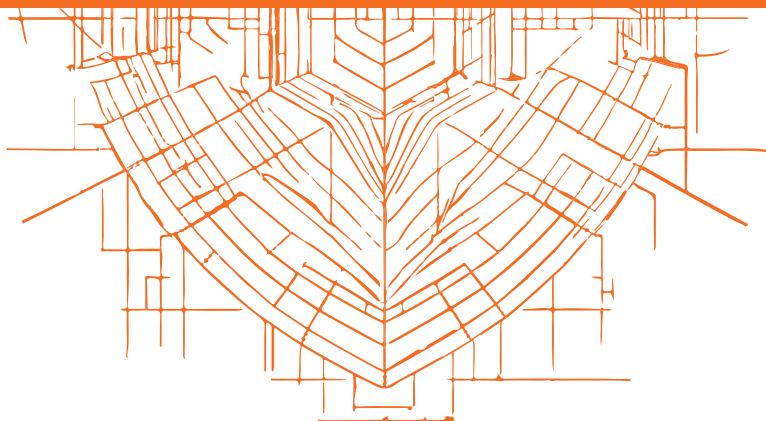




solutions qui appuient vos idées.

www.catarigroup.com

À Les images présentées servent seulement pour effets d'illustration et peuvent ne pas montrer parfaitement ou avec précision un objet réaliste ou un processus. Les illustrations sont intentionnellement conçues pour démontrer un principe ou une séquence d'étapes pour que le lecteur puisse avoir une meilleure compréhension. Les détails peuvent être simplifiés ou omis et l'échelle peut être redimensionnée.



© Catari 2025
Tout le contenu de ce catalogue, tels que les textes, les graphiques, les logos et les images, sont propriété de Catari Industria, SA ou de ses leurs fournisseurs et sont protégés par les droits d'auteur de l'Union Européenne.



FABRIQUÉ AU PORTUGAL

www.catarigroup.com